



DEPARTAMENTO DE ARTES DESIGN E ANIMAÇÃO MULTIMÉDIA
PROVA DE ACESSO AO ENSINO SUPERIOR PARA MAIORES DE 23 ANOS - 2020/21
Data: 18-junho-2020 Total da prova: 20 valores
Duração: 3h00m

LEIA ATENTAMENTE AS INSTRUÇÕES ANTES DE INICIAR A PROVA

- Inscreva o seu **nome e número de documento de identificação apenas no local destinado** a esse efeito, sob pena da prova ser desclassificada.
- As **folhas de resposta e de rascunho são entregues no início da prova**. Caso necessite de usar mais do que um destes elementos, deverá solicitá-lo aos membros do júri, presentes na sala.
- Nas **folhas pautadas, use apenas esferográfica de cor azul ou preta** nas suas respostas.
- **Não use corretor** de nenhum tipo nas suas respostas.
- **Identifique claramente as suas respostas** e deixe **três linhas de intervalo** entre cada resposta.
- Tenha em atenção a sua **caligrafia**.
- **Seja claro nas respostas** dadas, quer sejam escritas ou de representação visual.

PARTE I

“Desenho é, (...), tanto o acto de desenhar, como o objecto daí resultante, como o que está contido no conceito do próprio termo. Estamos perante um modo de expressão gráfica que, através dos seus elementos plásticos e gráficos livres, consegue representar e transmitir imagens que percebemos como equivalentes às fixadas pela nossa percepção, no mundo real. (...) O facto de as formas desenhadas conterem não só o registo, em vestígio, do gesto que as definiu, mas também conterem latentes os movimentos feitos, provoca no olhar do observador tanto um reconhecimento desse vestígio, quanto, sobretudo, uma identificação física do gesto realizado.”

Rodrigues, A. (2000) - “O Desenho – Ordem do Pensamento Arquitetónico”, Lisboa: Editorial Estampa, p.28-29.

1. Considerando a composição de objetos exposta:

1.1. Elabore um conjunto significativo de registos rápidos, recorrendo ao desenho expressivo, de forma a que a composição possa ser compreendida sob diferentes perspetivas.

Os materiais utilizados deverão ser, preferencialmente, o lápis ou barra de grafite, caneta de ponta fina ou média.

(2 valores)

1.2. Estude cuidadosamente as relações geométricas e proporcionais entre as diferentes partes constituintes da composição e, tendo por base o processo expressivo, represente-a de dois pontos de vista, dando especial atenção ao seu enquadramento na folha de papel e procurando tirar partido dos valores lumínicos. Deverá ter em especial atenção, a escala, a volumetria, a textura, a cor e o material. Os materiais utilizados deverão ser, preferencialmente, o lápis de cor, pastel ou cera, marcadores, caneta de ponta fina ou média. (3 valores)



fig.1 - Detalhe da obra de Diego Velázquez

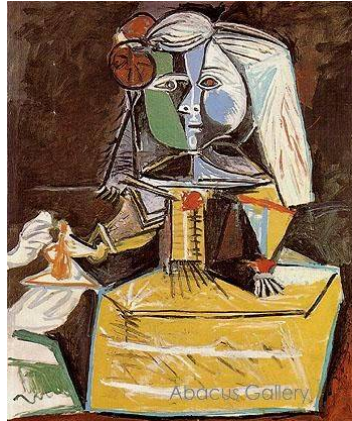


fig.2/3 - Detalhes das obras de Pablo Picasso inspirado pela obra "As Meninas" de Diego Velázquez



1.3. Considerando a composição observada, e a imagem-exemplo apresentada (etapas do processo de simplificação formal – Da interpretação de Diego Vélasquez à abstração de Pablo Picasso), elabore um processo de síntese formal, em três fases distintas, retirando, gradualmente, à representação visual (o desenho), pormenores que sejam indispensáveis, até obter um modelo sintético com valor criativo e expressivo.

O uso do papel vegetal é um bom auxílio porque, devido à sua transparência, permite emendar e corrigir à medida que o desenho evolui. Depois de resumida a forma, desenhe-a numa folha de papel cavallinho, com lápis de grafite ou marcador preto.

Desenhe o conjunto das três imagens com as mesmas características formais e dimensão.

(5 valores)

PARTE II

“Uma linha é a trilha deixada pelo ponto em movimento... Ela é criada pelo movimento - mais especificamente pela destruição do repouso, intenso e ensimesmado, do ponto.” *Wassily Kandinsky*

O ponto, a linha e o plano compõem os alicerces do design. Partindo destes elementos, os designers criam imagens, ícones, texturas, padrões, diagramas, animações e sistemas tipográficos. De facto, cada desenho complexo (...) resulta, de alguma maneira, da interação entre pontos, linhas e planos.”

Lupton, E. (2008) “Novos Fundamentos do Design”, São Paulo: Cosac Naify, p.13

2. Considerando os objetos disponíveis, crie uma narrativa sequencial de imagens que explore os elementos básicos da linguagem visual (ponto, linha, plano, forma, escala, perspectiva, textura, cor). A narrativa deve obrigatoriamente explorar o espaço interior e/ou exterior do Campus Politécnico. Para a criação da narrativa sugere-se o uso da câmara fotográfica do telemóvel, mas se preferir poderá optar por criar as diferentes imagens (desenhos) em suporte de papel na forma de um *storyboard*. Cada imagem deve abordar um dos elementos da linguagem visual.

2.1. Crie uma sinopse que descreva a ideia da narrativa e atribua um título à mesma.

(1 valor)

2.2. Desenvolva um conjunto de esboços com anotações que permitam guiar a composição da sequência de imagens.

(2 valores)

2.3. Produza a narrativa final, com fotografias ou desenhos (até 8), incluindo um plano com o título atribuído.

(4.5 valores)

2.4. Elabore uma memória descritiva que justifique as opções tomadas na criação da sequência de imagens da narrativa.

(2.5 valores)

A entrega dos trabalhos deve ser feita da seguinte forma:

esboços e storyboard - em folhas A3; imagens fotográficas - enviar por email.